

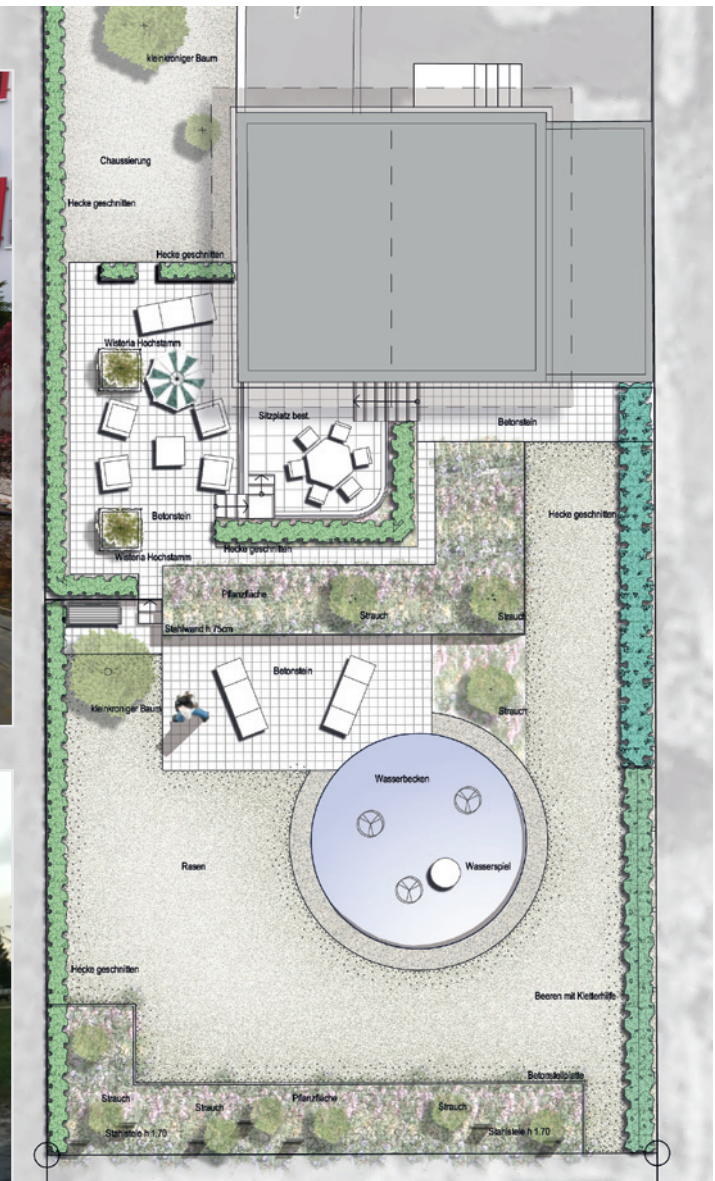
# Garten Lommiswil

Die Bauherrschaft wollte nach dem Umbau auch die Gartenanlagen umgestalten.

## Besonderheiten

Terrassierte Anlagen mit verschiedenen Sitzplätze. Bestehende Höhensprünge wurden mit Hecken vorgepflanzt. Der neue Höhensprung wurde mit rohen Metalplatten ausgeführt. Der verschiedenen Sitzplätze und Orte sind mit Hecken zониert. Als Sichtschutz wurde entlang der Parzellengrenze verschiedene Heckenarten gepflanzt.

Als Hauptpunkt bekam die Gartenanlage ein rundes Wasserbecken mit einer kleinen Wasserfontäne.



Ausführung 2013 / 2014

